The background of the slide is an aerial photograph of a large concrete dam. The dam is curved and spans across a valley. The water behind the dam is a deep blue-green color. The surrounding landscape is lush green with dense trees. The sky is clear and blue.

JORNADA SOBRE LA SITUACIÓN DE LA GESTIÓN DE LA SEGURIDAD DE LAS PRESAS

PLANES DE EMERGENCIA “OPERATIVOS Y REALES”

Madrid, 20 de febrero de 2020

Ricardo Carreras

www.lafcarr.com

1. SITUACIÓN ACTUAL.

2. EXPERIENCIAS.

3. EL PEP COMO OPORTUNIDAD.

4. PROPUESTAS.

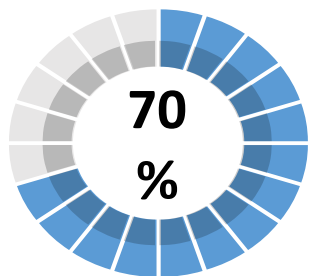
1 SITUACIÓN ACTUAL

RELACIÓN PLANES

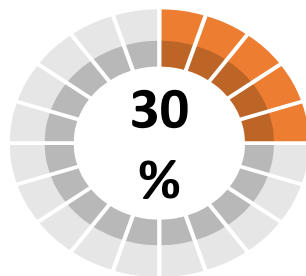
400
PLANES
APROBADOS

295
PRESAS
IMPLANTADOS/EN
PROCESO

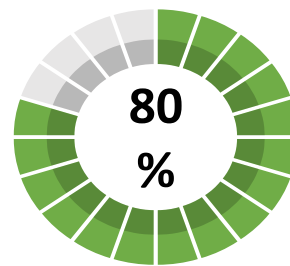
35
BALSAS
IMPLANTADOS/EN
PROCESO



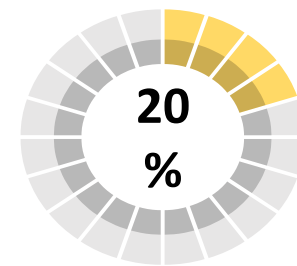
**TITULARES
PUBLICOS**



**TITULARES
PRIVADOS**



**12
TITULARES**



**30
TITULARES**

1 SITUACIÓN ACTUAL

TIPOLOGÍAS IMPLANTACIONES

BÁSICO

Sala de Emergencia Móvil



Sin centro de control.

MEDIO

Sala Fija, no en todas las presas iguales, dependiendo de necesidad



Relación de Equipos

Comunicaciones S.E.
Servidores.
Control presa.
Centro de Control General

PREMIUM

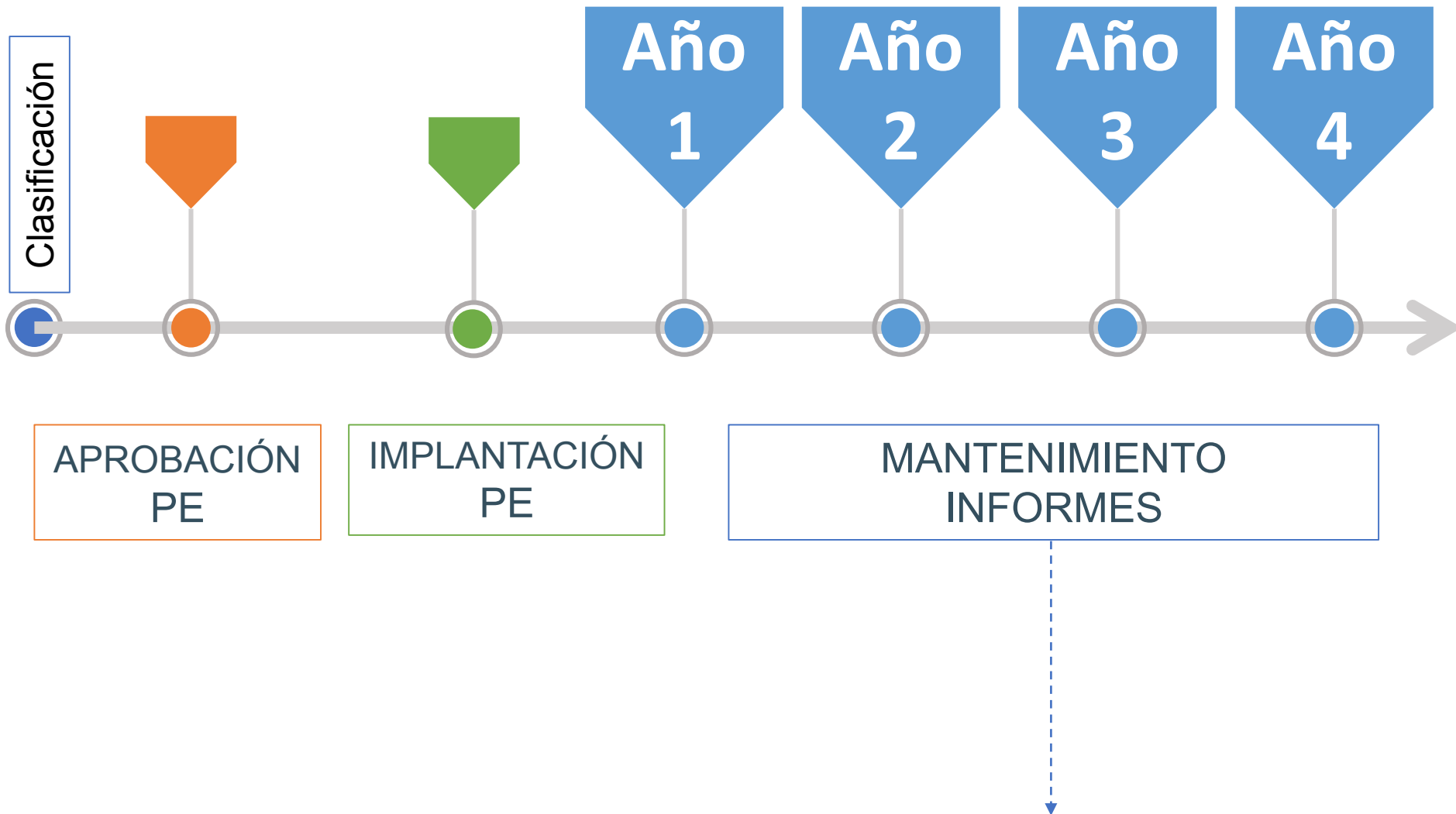
Requisitos por encima de la normativa.



Comunicaciones SE
Servidores y ordenadores control.
SCADA.
Central telefónica, grabador,
Rectificadores, SAI.
Sistemas Dedicados

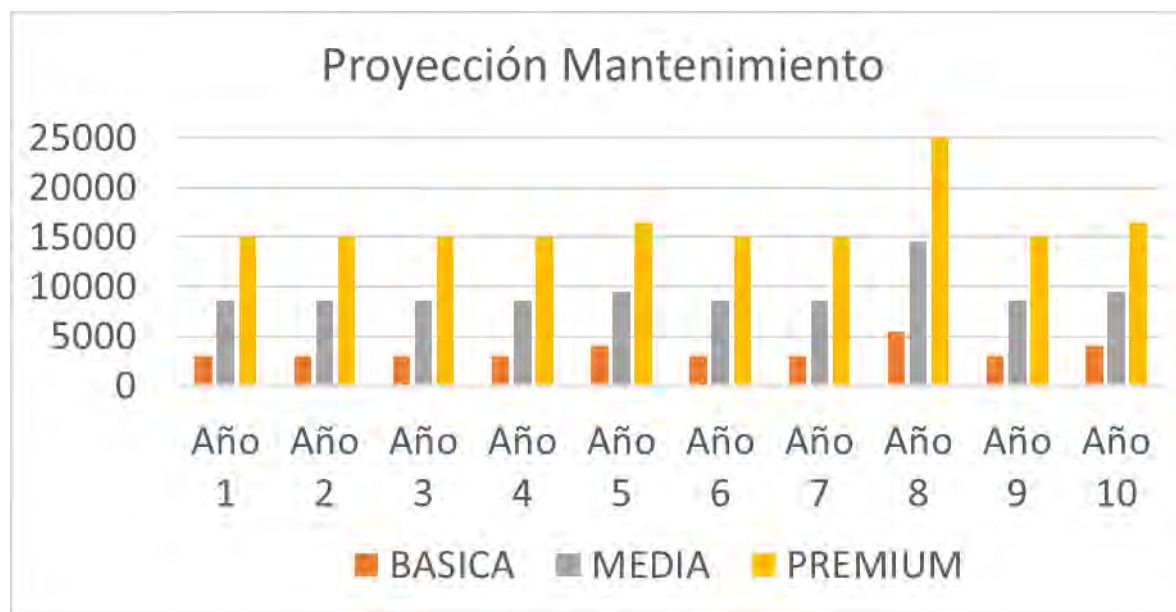
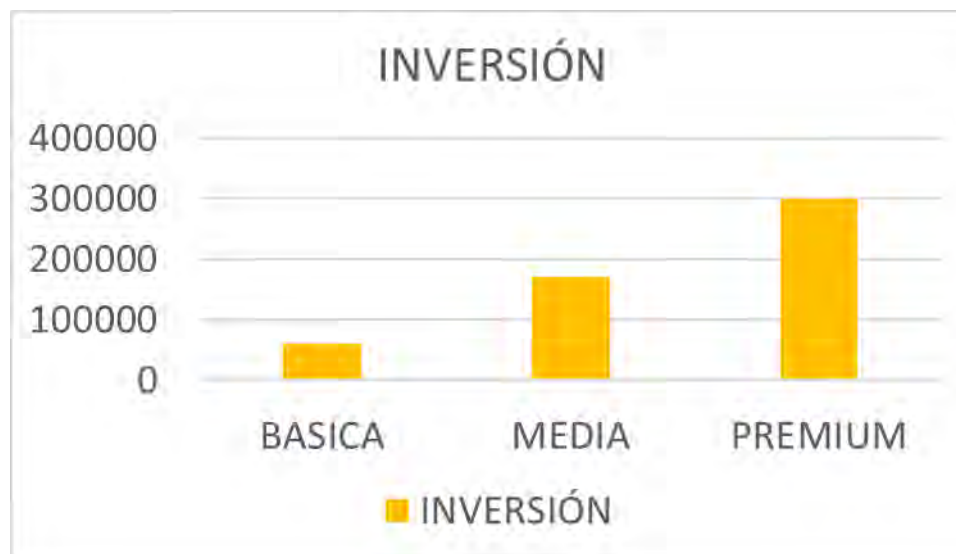
1 SITUACIÓN ACTUAL

PREVISIÓN DE FUTURO



1 SITUACIÓN ACTUAL

INVERSIÓN Y MANTENIMIENTO



1 SITUACIÓN ACTUAL

SISTEMAS DE ALERTA

MEDIOS TITULAR



SIRENAS



SMS



S. MÓVILES



S. PORTATILES



APP

MEDIOS PROTECCIÓN CIVIL



SIRENAS



M. PROPIOS



REDES
SOCIALES



SMS MASIVOS



RADIO/TV

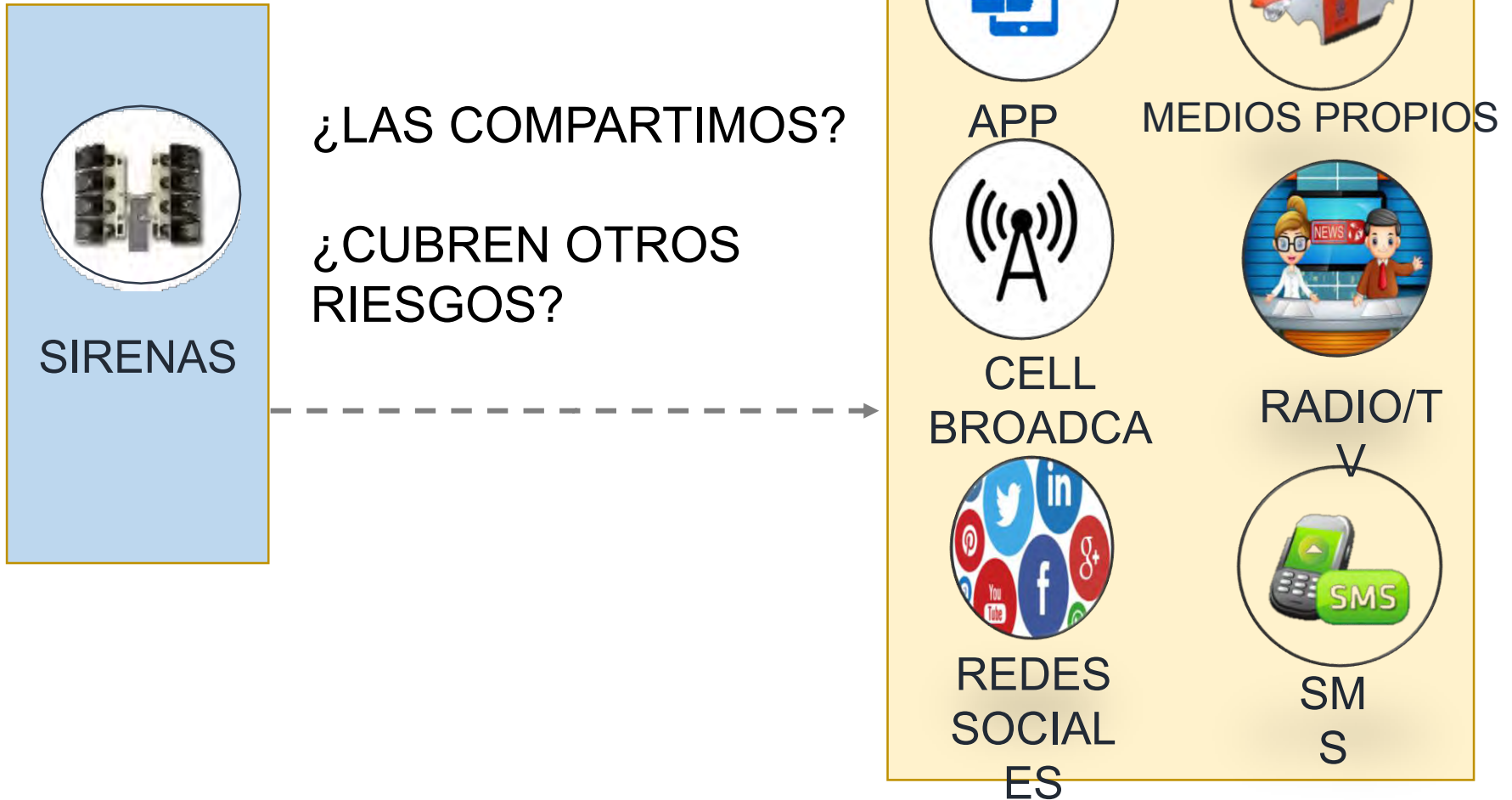


CELL
BROADCAST



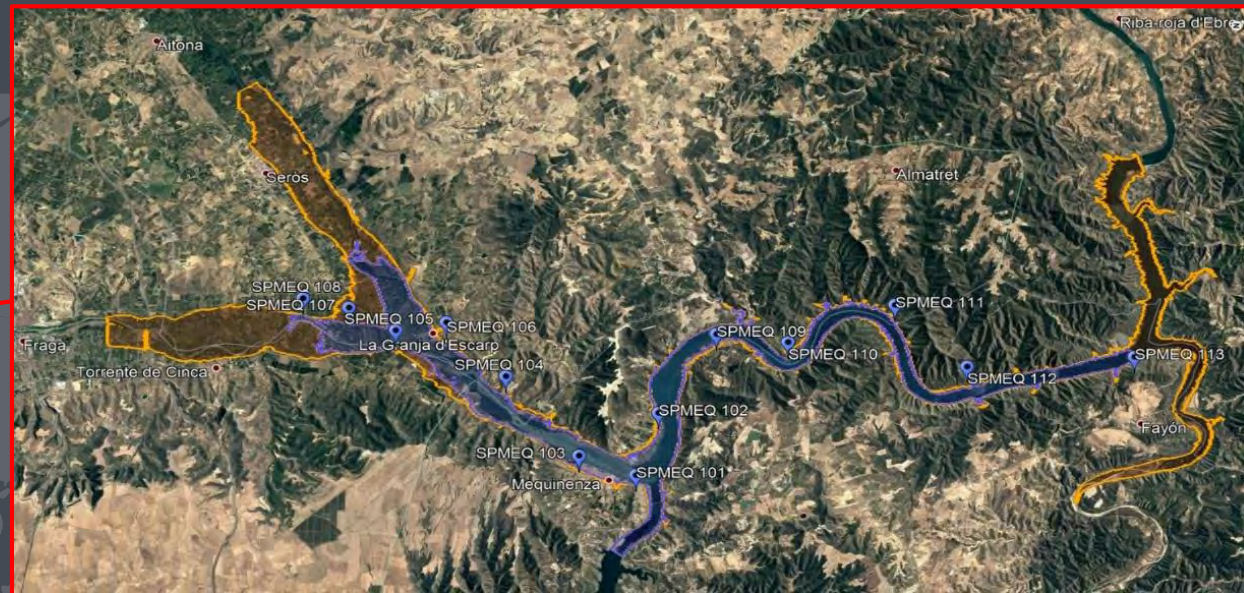
APP

¿Y POR QUE NO COLABORAR EN LA IMPLANTACIÓN?



2 EXPERIENCIAS

MEQUINENZA-CASPE-LOS MOROS



ESTUDIO DE LOS CALADOS.

LA DIFUSIÓN Y FORMACIÓN – PROTECCIÓN CIVIL.

PROTECCIÓN CIVIL CEDE SU RED DE EMERGENCIAS (TETRA).

UTILIZACIÓN DE SIRENAS DE ALERTA YA INSTALADAS.

2 EXPERIENCIAS

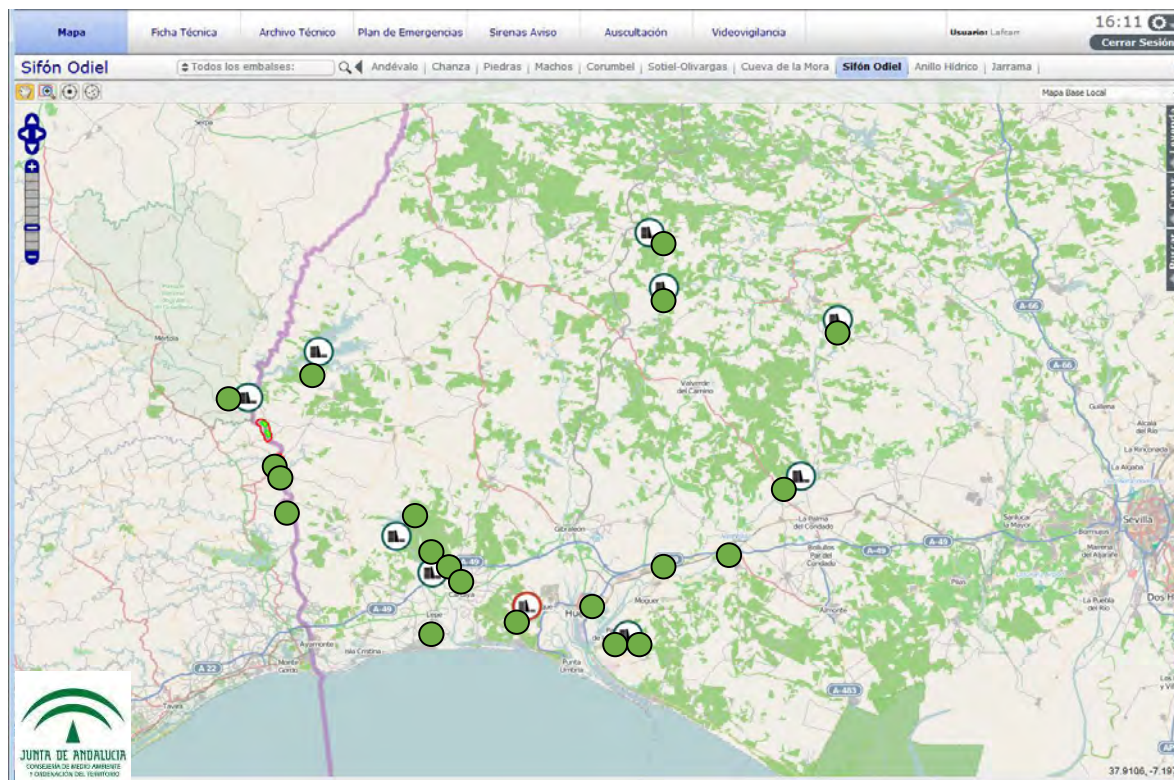
PRESA ALMANSA



- PENDIENTE DE APROBAR, EN 2014 SE IMPLANTA UNA PARTE.
- GRAN SUPERFICIE DE CUENCA Y REDUCIDA CAPACIDAD DEL EMBALSE. SE PRODUCE SOBREVERTIDO EN CIRCUNSTANCIAS HABITUALES.
- ALERTA PARA VISITANTES ESPORADICOS.
- SE MODIFICO EL TONO Y TIEMPO PARA ESTA CIRCUNSTANCIA. (activaciones de 30min).

2 EXPERIENCIAS

MEJORA EN LOS PLANES



MEJORAS

ENERGÉTICA

BATERÍAS AL 50%.

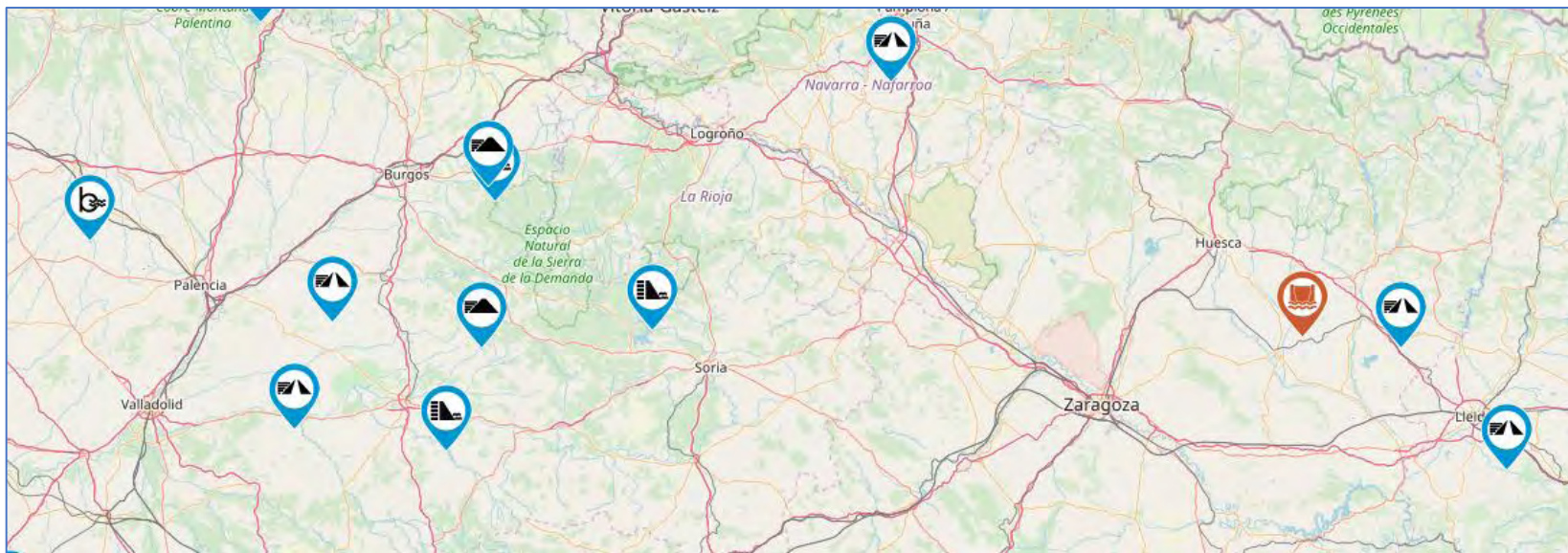
AHORRO EN MANTENIMIENTO Y

COMUNICACIONES

COMPARTICIÓN,
TÁRIFAS, TECNOLOGÍA.

COSTE DE COMUNICACIONES,
SUBSTITUCIÓN DE EQUIPOS.

MODELO COLABORATIVO DE IMPLANTACIÓN



ITACYL (Instituto Tecnológico Agrario)	2 presas y 1 balsa
ACUAES. C.C.R.R. ADAJA, CANASA	3 presas y 2 balsas
SEIASA. C.C.R.R. LASESA, C.C.R.R. SAUVELLA	2 Presas
ACUAMED	2 Balsas y 1 Azud
AGUAS DE ALMANZORA	1 Balsa

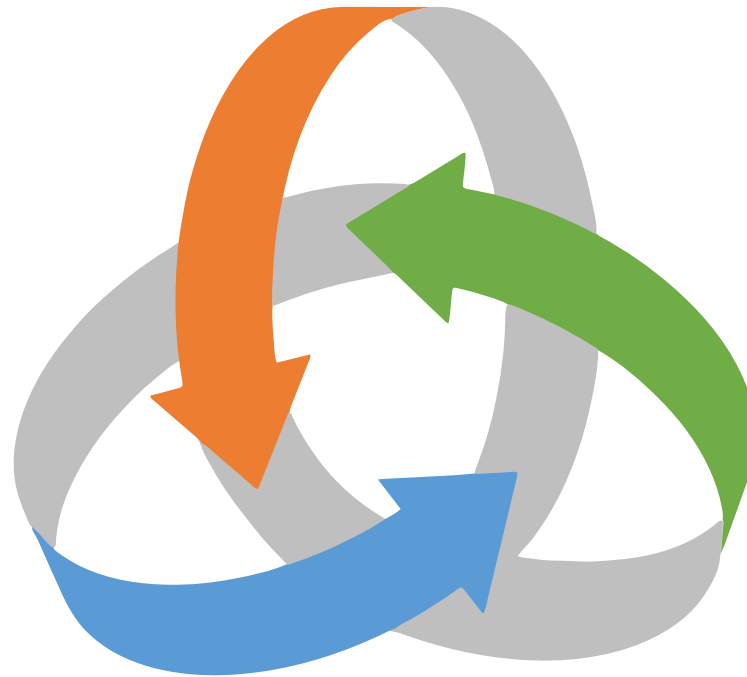
2 EXPERIENCIAS OTROS TITULARES



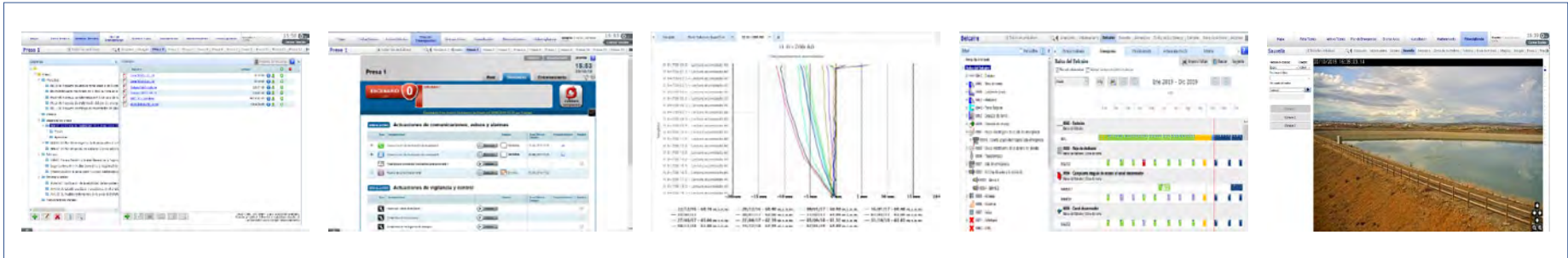
ESPECIALISTAS



TITULARES



**DIRECTOR
DEL PLAN**



LA IMPORTANCIA DE LOS ACTIVOS, NUEVAS NECESIDADES Y DESAFÍOS





01

INVERSIÓN / MANT.

Vincular inversión y proyección de mantenimiento, mínimo a 10 años. Y que se incluya la vida útil de los equipos (costes actualización y sustitución).



02

PROTECCIÓN CIVIL

Implicar a Protección Civil en la implantación y en la compartición de medios en los sistemas de alerta.



03

SINERGIAS

Buscar sinergias y colaboraciones con otras empresas o titulares.



04

DIGITALIZAR

Aprovechar la obligatoriedad del Plan de Emergencia para digitalizar otros procesos e integrarlos.

JORNADA SOBRE LA SITUACIÓN DE LA GESTIÓN DE LA SEGURIDAD DE LAS PRESAS

PLANES DE EMERGENCIA “OPERATIVOS Y REALES”

MUCHAS GRACIAS

Madrid, 20 de febrero de 2020

Ricardo Carreras